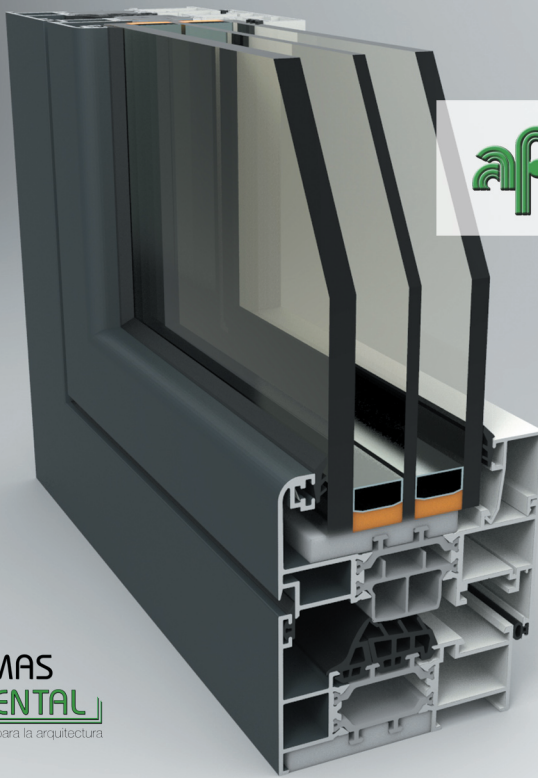




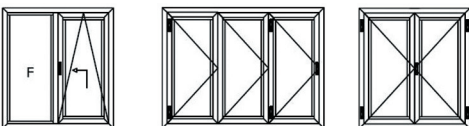
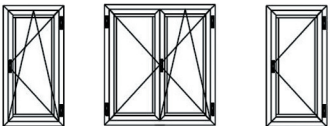
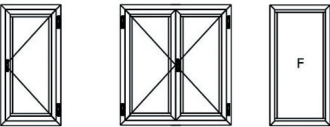
EXA - 80 RPT



**SISTEMAS
CONTINENTAL**

aluminio para la arquitectura

Aperturas



Este es el sistema de ventana más potente en robustez y confort en la actualidad, que da respuesta al nuevo marco normativo muy sensible con el ahorro energético, permeabilidad, estanqueidad y aislamiento acústico.

Destacar la permeabilidad al aire como factor más importante que determina la eficiencia energética de una ventana.

Con sus características de sección nos permite una gran capacidad de 68 mm de acristalamiento donde podemos utilizar vidrios energéticamente eficientes y con composiciones de grandes espesores, (doble y triple cámara)

EXA - 80 RPT

Prestaciones



RESULTADOS OBTENIDOS EN BANCO DE ENSAYO

Ventana 1,20 X 1,20 - Dos hojas.
Informe Nº 053628-001

Permeabilidad al aire. **CLASE 4**
(UNE-EN 1026:2000)

Estanqueidad al agua. **CLASE 8A**
(UNE-EN 1027:2000)

Resistencia carga viento. **CLASE C5**
(UNE-EN 12211:2000)

AISLAMIENTO ACÚSTICO

Informe Nº B2015-LACUS-IN-36

Vidrio 5/8*/4/8*/5 **RW = 37dB**
(UNE-EN ISO 10140-2:2011)

TRANSMITANCIA TÉRMICA

Informe Nº 53628-002

Desde **$U_H = 1,2 (w/m^2K)$**
(UNE-EN ISO 10077-1:2010)

Zonas de cumplimiento CTE:
A, B, C, D, E, α

Secciones - Marco 80 mm
- Hoja 87 mm
- Junta térmica

Espesor - 1,5 mm

Varilla Poliamida - 34 mm

Peso máximo - 130 Kg
acristalamiento

Acabados - Lacado BiColor
- Lacado Carta Ral
- Lacado Texturado
- Lacado Efecto madera
- Lacado Anti-bacteriano
- Anodizado

