



**sistemas  
continental**

aluminio para arquitectura

# Chapa deploye Aluminio expandido

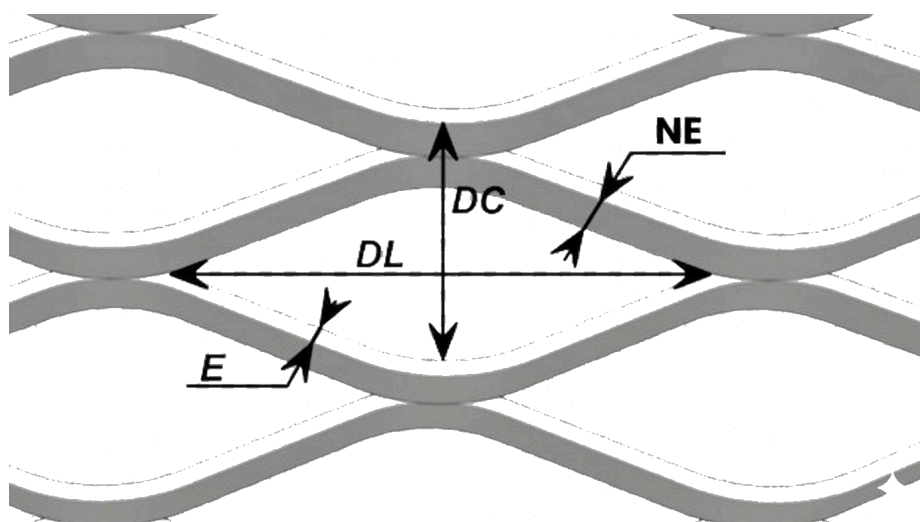


**QUALICOAT**  
| SEASIDE | QUALIDECO |

**af** **aluminios  
franco**

# Cómo se mide la **chapa deployé**

Una chapa deployé se obtiene cortando y estirando una plancha de aluminio, lo que genera una malla de huecos uniformes. Cada modelo queda definido por tres parámetros que determinan su geometría y su grado de apertura:



## **DL – Diagonal larga**

Medida del hueco en su dimensión mayor.

## **DC – Diagonal corta**

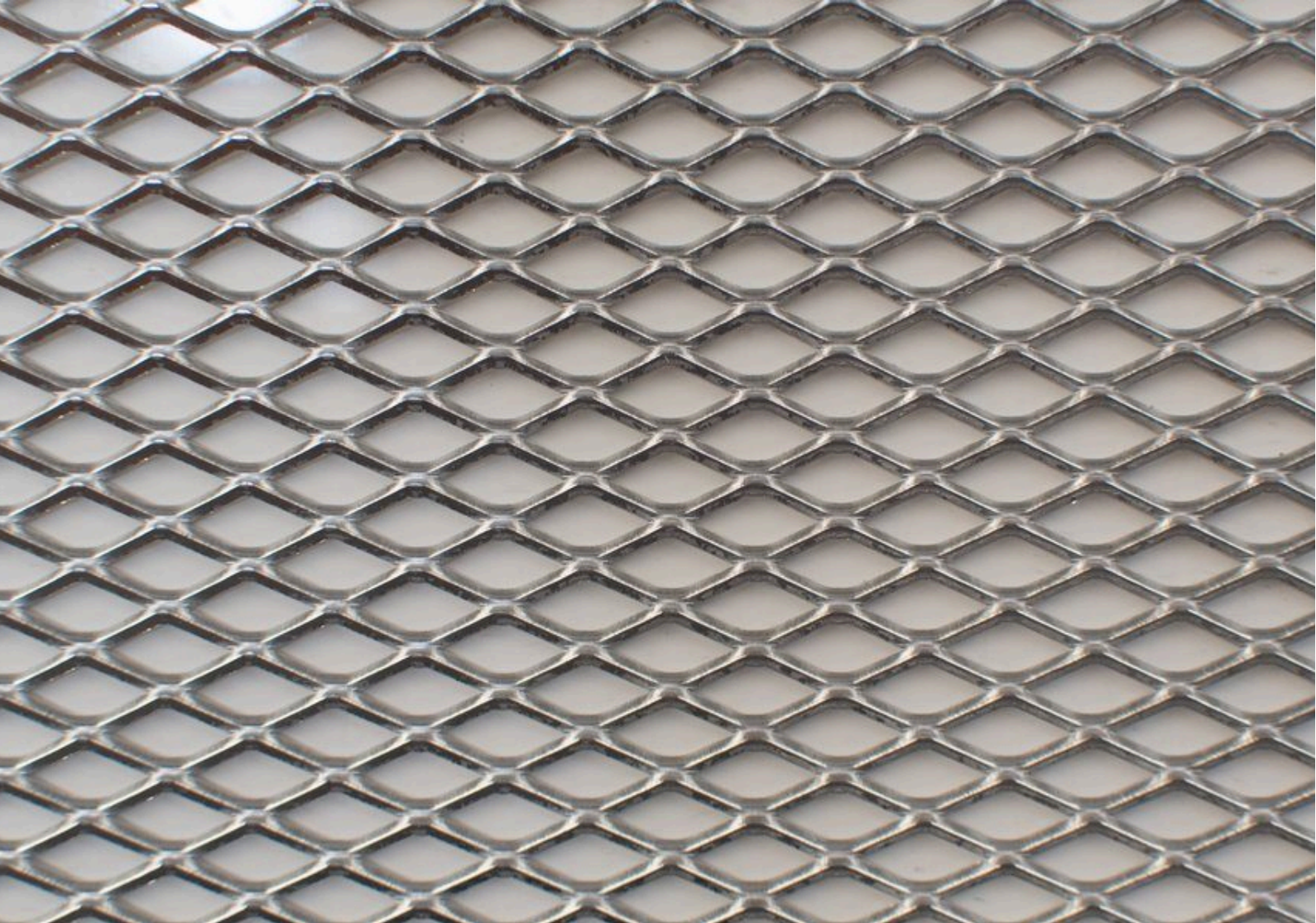
Medida del hueco en su dimensión menor, perpendicular a la DL.

## **NE – Nervio**

Ancho del hilo de metal que forma la retícula entre huecos.

Según cómo se combinen estas medidas, junto con la geometría que se le dé (romboidal o hexagonal), determina el diseño final de la chapa. A diagonales amplias y nervio fino, chapa más abierta —deja pasar más luz y aire—; a huecos pequeños y nervio más ancho, chapa más cerrada, con mayor opacidad y protección.

El ancho de la plancha va siempre paralelo a la **diagonal larga (DL)**, dato clave a la hora de orientar los paneles en fachadas, celosías o cerramientos.



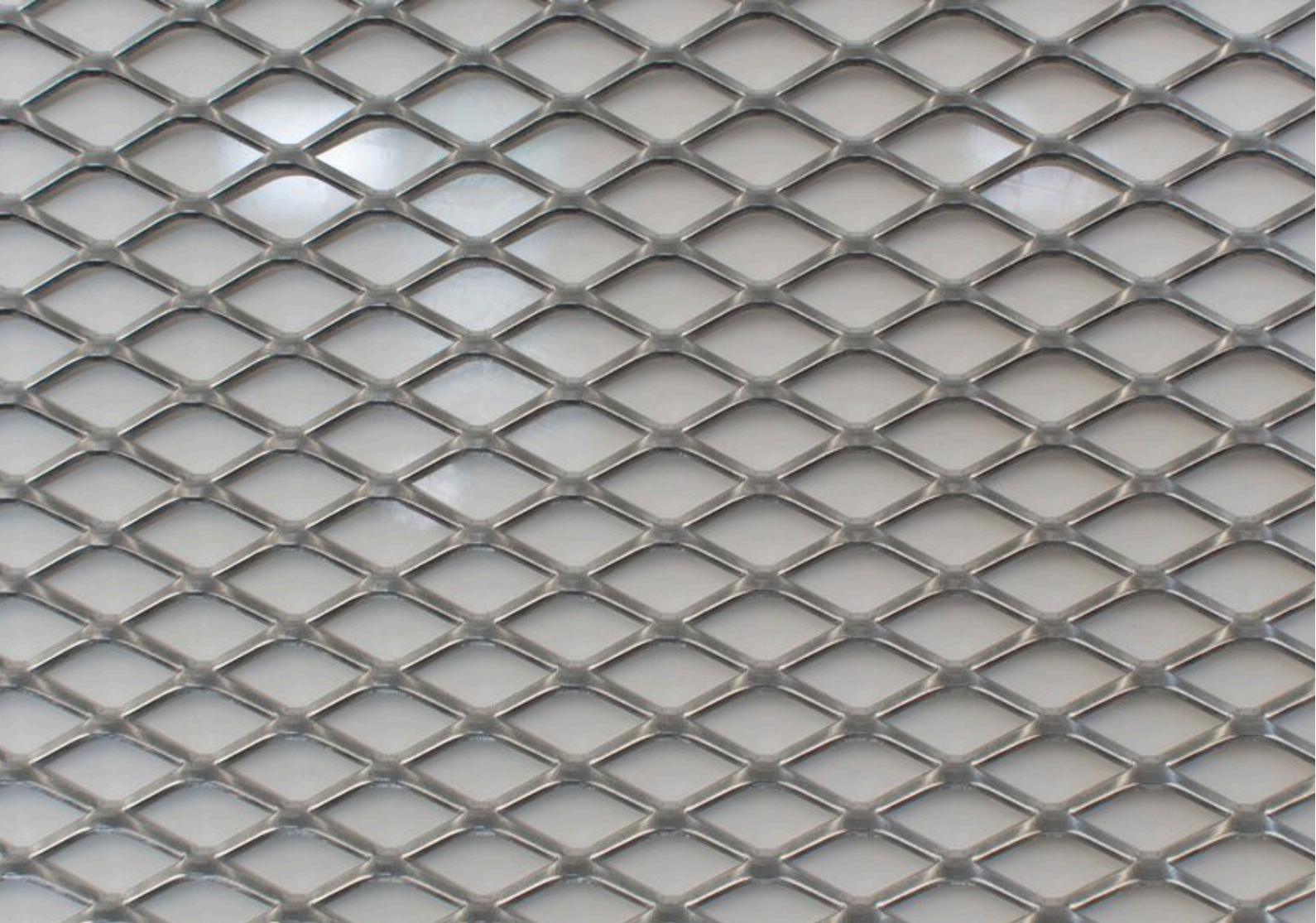
01 – 12

ROMBOIDAL

# RO 16x8x1,5

16x8x1,5 mm DL × DC × NE

Formato de plancha	<b>2000 × 1000 mm</b>
Espesor de aluminio	<b>1,5 mm</b>
Peso	<b>1,52 kg/m<sup>2</sup></b>
Superficie abierta	<b>62,5%</b>
Tasa de flujo	<b>70,0%</b>
Reducción de viento	<b>38,0%</b>



02 – 12

ROMBOIDAL

# RO 30x15x3

30x15x3 mm DL × DC × NE

Formato de plancha	<b>2000 × 1000 mm</b>
Espesor de aluminio	<b>1,5 mm</b>
Peso	<b>1,62 kg/m<sup>2</sup></b>
Superficie abierta	<b>60,0%</b>
Tasa de flujo	<b>67,2%</b>
Reducción de viento	<b>40,0%</b>



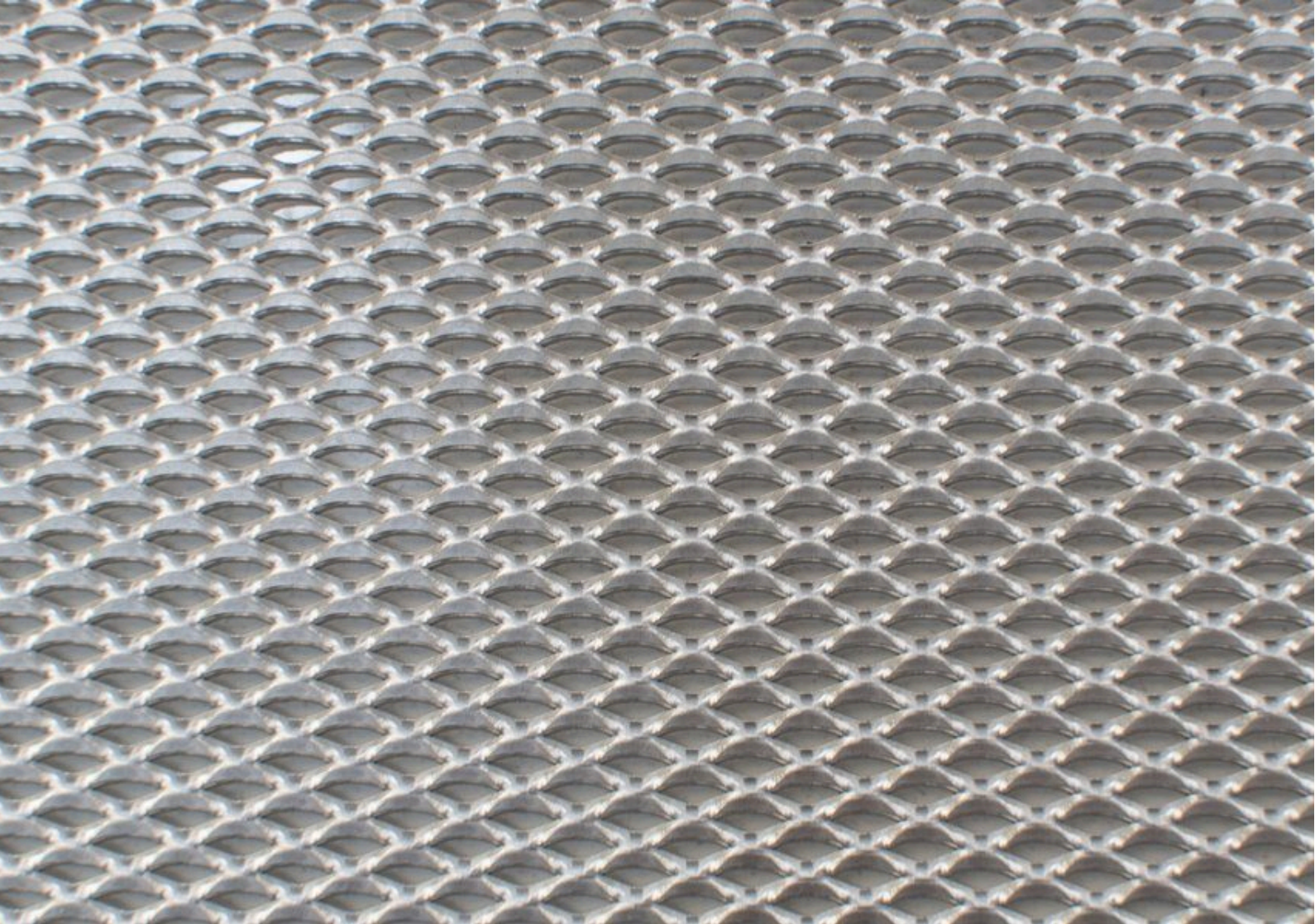
03 – 12

ROMBOIDAL

# RO 60x25x6

60x25x6 mm DL × DC × NE

Formato de plancha	<b>2000 × 1000 mm</b>
Espesor de aluminio	<b>1,5 mm</b>
Peso	<b>3,89 kg/m<sup>2</sup></b>
Superficie abierta	<b>52,0%</b>
Tasa de flujo	<b>58,0%</b>
Reducción de viento	<b>48,0%</b>



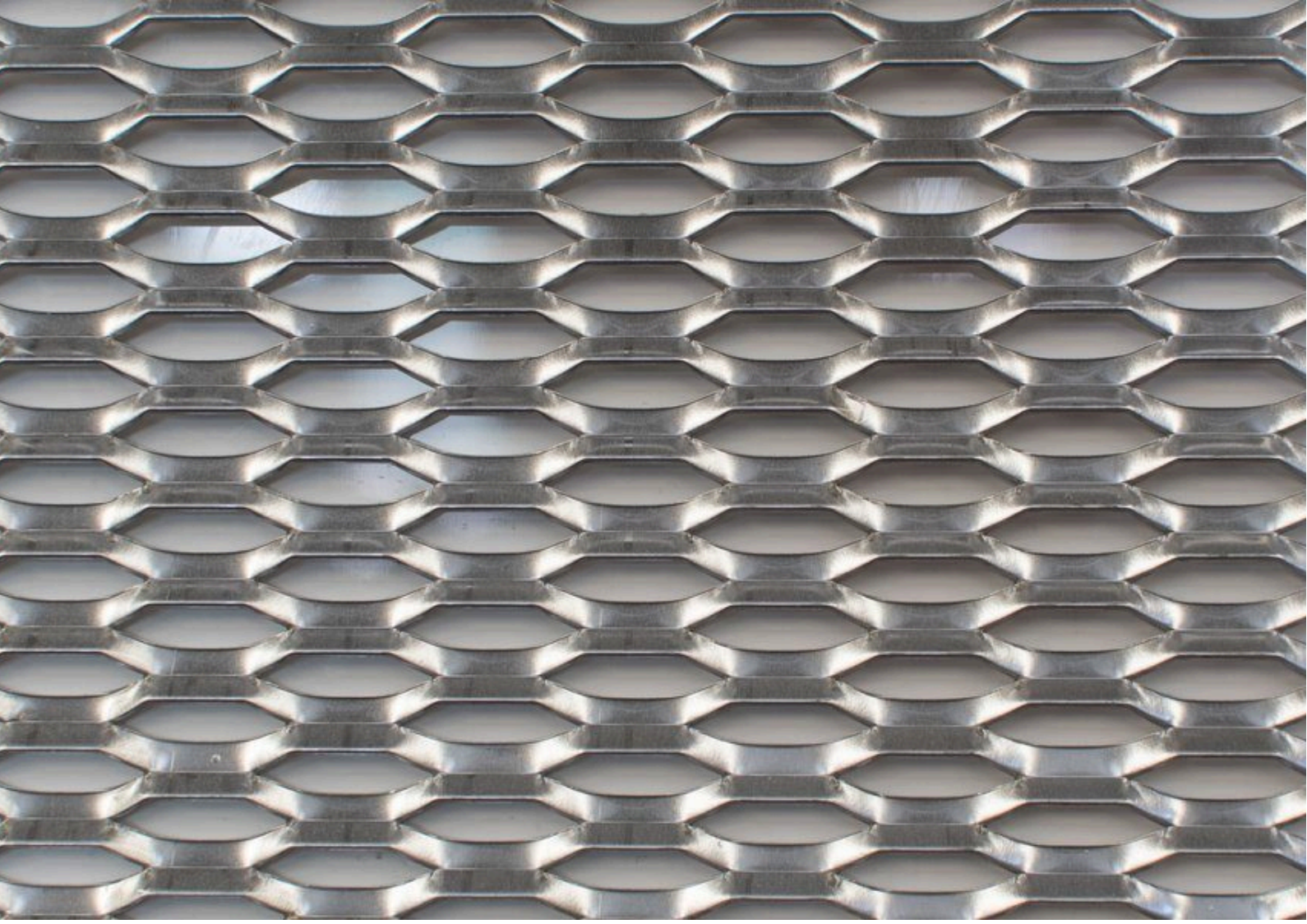
04 – 12

ROMBOIDAL

# RO 10x5x1,5

10x5x1,5 mm DL × DC × NE

Formato de plancha	<b>2000 × 1000 mm</b>
Espesor de aluminio	<b>1,5 mm</b>
Peso	<b>2,43 kg/m<sup>2</sup></b>
Superficie abierta	<b>40,0%</b>
Tasa de flujo	<b>46,0%</b>
Reducción de viento	<b>60,0%</b>



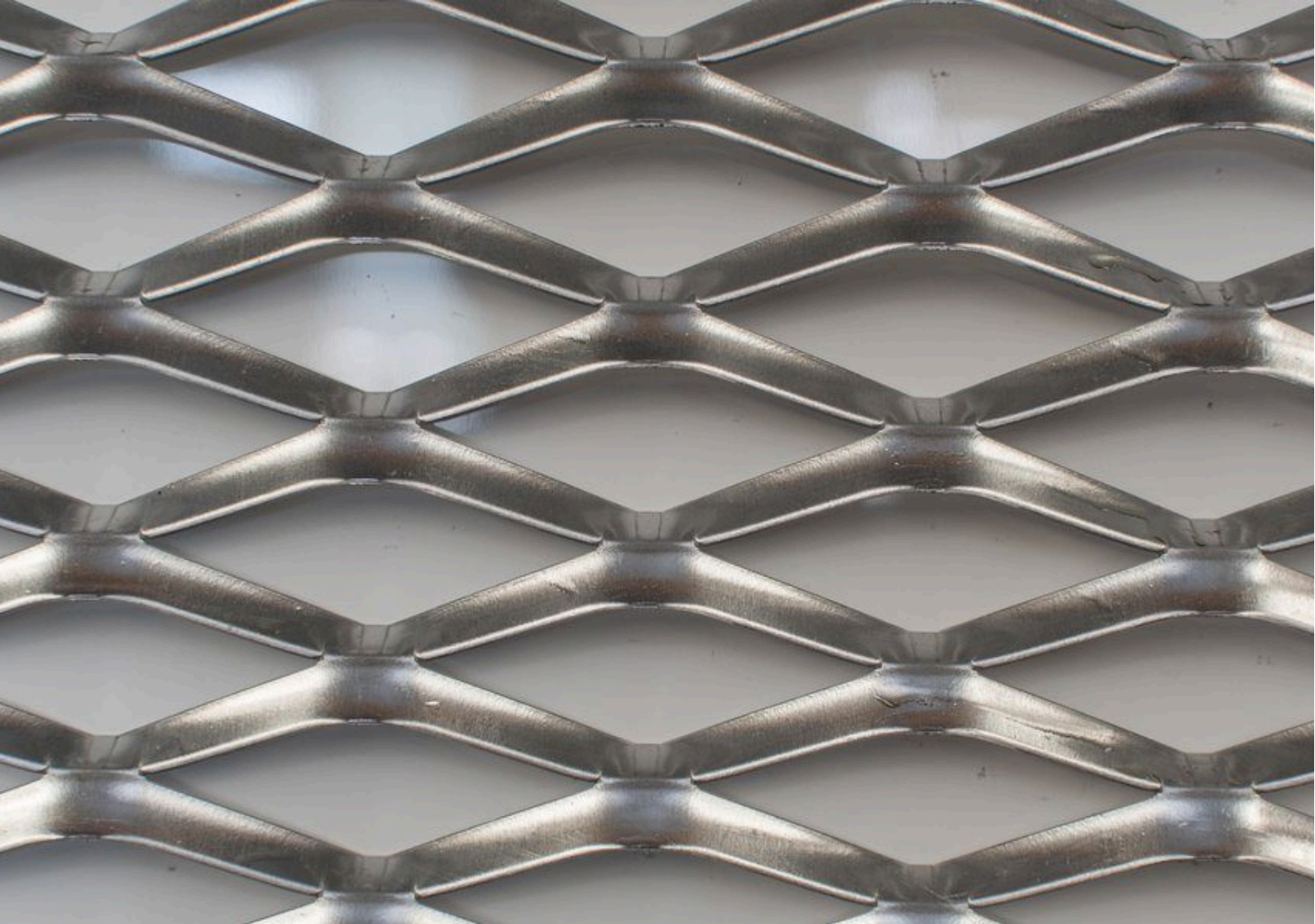
05 – 12

HEXAGONAL

# HE 45x15x5

45x15x5 mm DL × DC × NE

Formato de plancha	<b>2000 × 1000 mm</b>
Espesor de aluminio	<b>1,5 mm</b>
Peso	<b>2,70 kg/m<sup>2</sup></b>
Superficie abierta	<b>33,3%</b>
Tasa de flujo	<b>38,3%</b>
Reducción de viento	<b>67,0%</b>



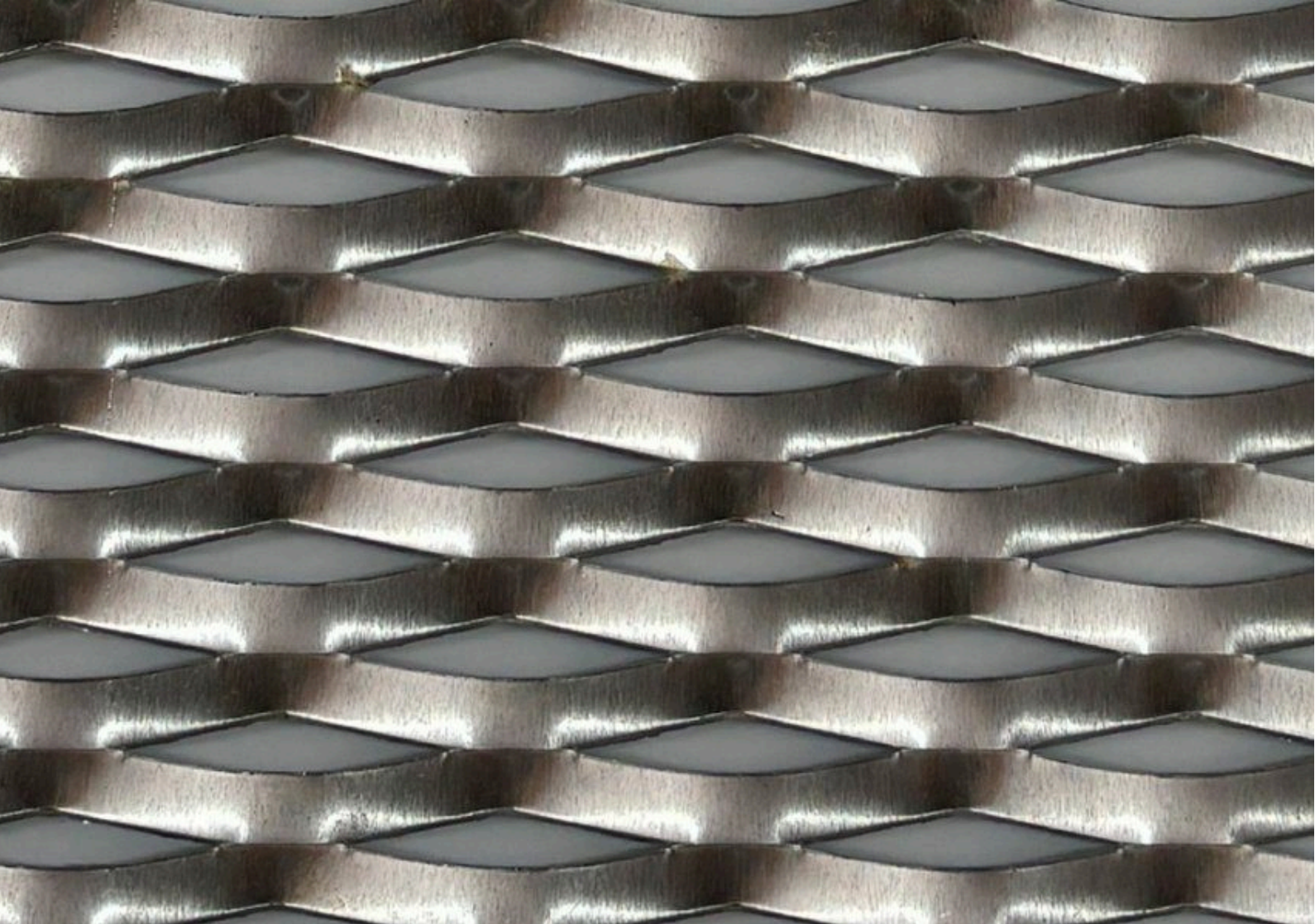
06 – 12

ROMBOIDAL

# RO 90x30x10

90x30x10 mm DL × DC × NE

Formato de plancha	<b>2000 × 1000 mm</b>
Espesor de aluminio	<b>1,5 mm</b>
Peso	<b>2,70 kg/m<sup>2</sup></b>
Superficie abierta	<b>33,3%</b>
Tasa de flujo	<b>38,3%</b>
Reducción de viento	<b>67,0%</b>



07 – 12

ROMBOIDAL

# RO 60x25x9

60x25x9 mm DL × DC × NE

Formato de plancha	<b>2000 × 1000 mm</b>
Espesor de aluminio	<b>1,5 mm</b>
Peso	<b>5,83 kg/m<sup>2</sup></b>
Superficie abierta	<b>28,0%</b>
Tasa de flujo	<b>31,5%</b>
Reducción de viento	<b>72,0%</b>



08 – 12

ROMBOIDAL

# RO 122x35x15

122x35x15 mm DL × DC × NE

Formato de plancha	<b>2000 × 1000 mm</b>
Espesor de aluminio	<b>1,5 mm</b>
Peso	<b>3,47 kg/m<sup>2</sup></b>
Superficie abierta	<b>14,3%</b>
Tasa de flujo	<b>15,7%</b>
Reducción de viento	<b>86,0%</b>



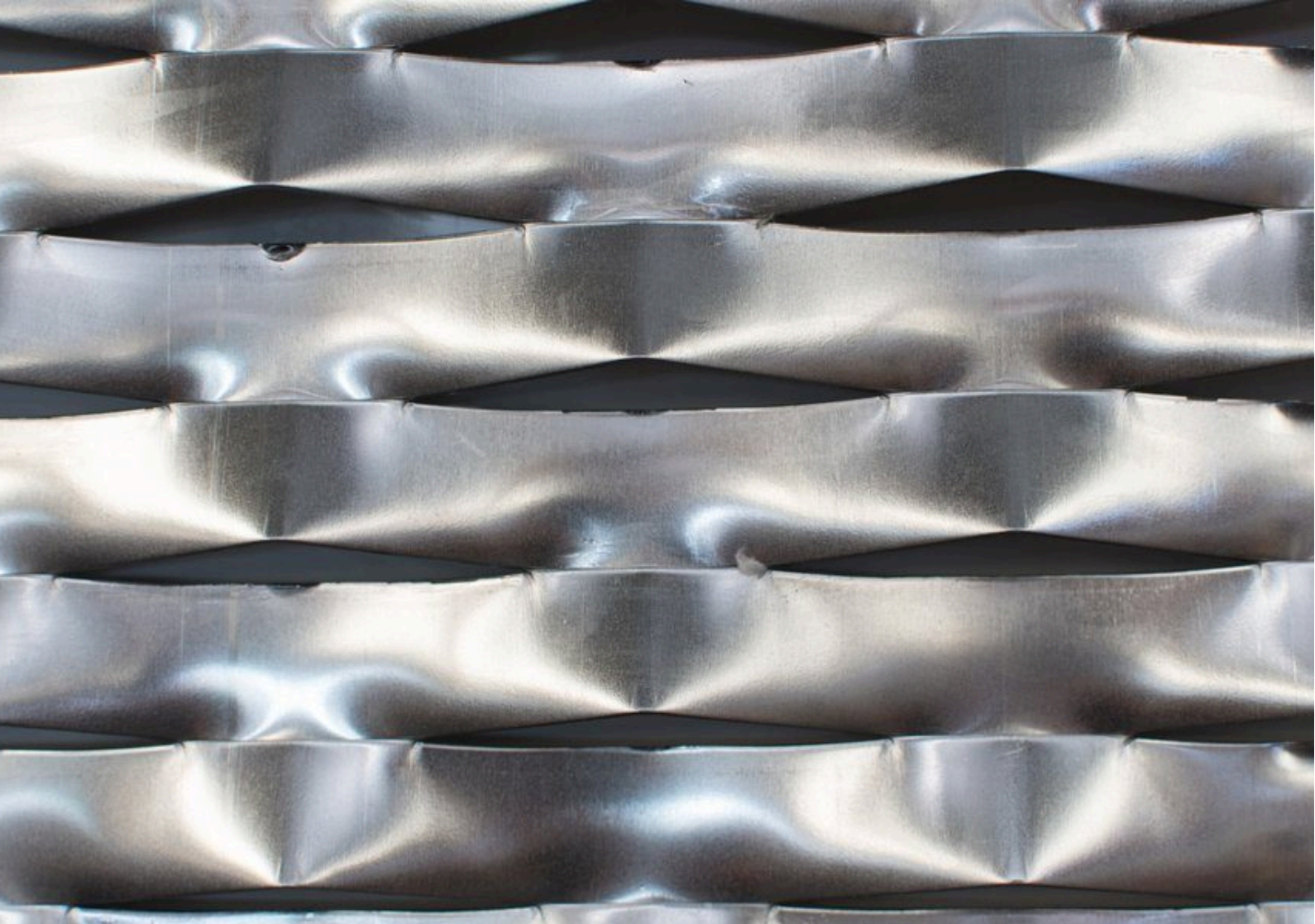
09 – 12

ROMBOIDAL

# RO 122x35x15 +R3T5

122x35x15 mm DL × DC × NE

Formato de plancha	<b>2000 × 1000 mm</b>
Espesor de aluminio	<b>1,5 mm</b>
Peso	<b>2,34 kg/m<sup>2</sup></b>
Superficie abierta	<b>42,3%</b>
Tasa de flujo	<b>42,9%</b>
Reducción de viento	<b>58,0%</b>



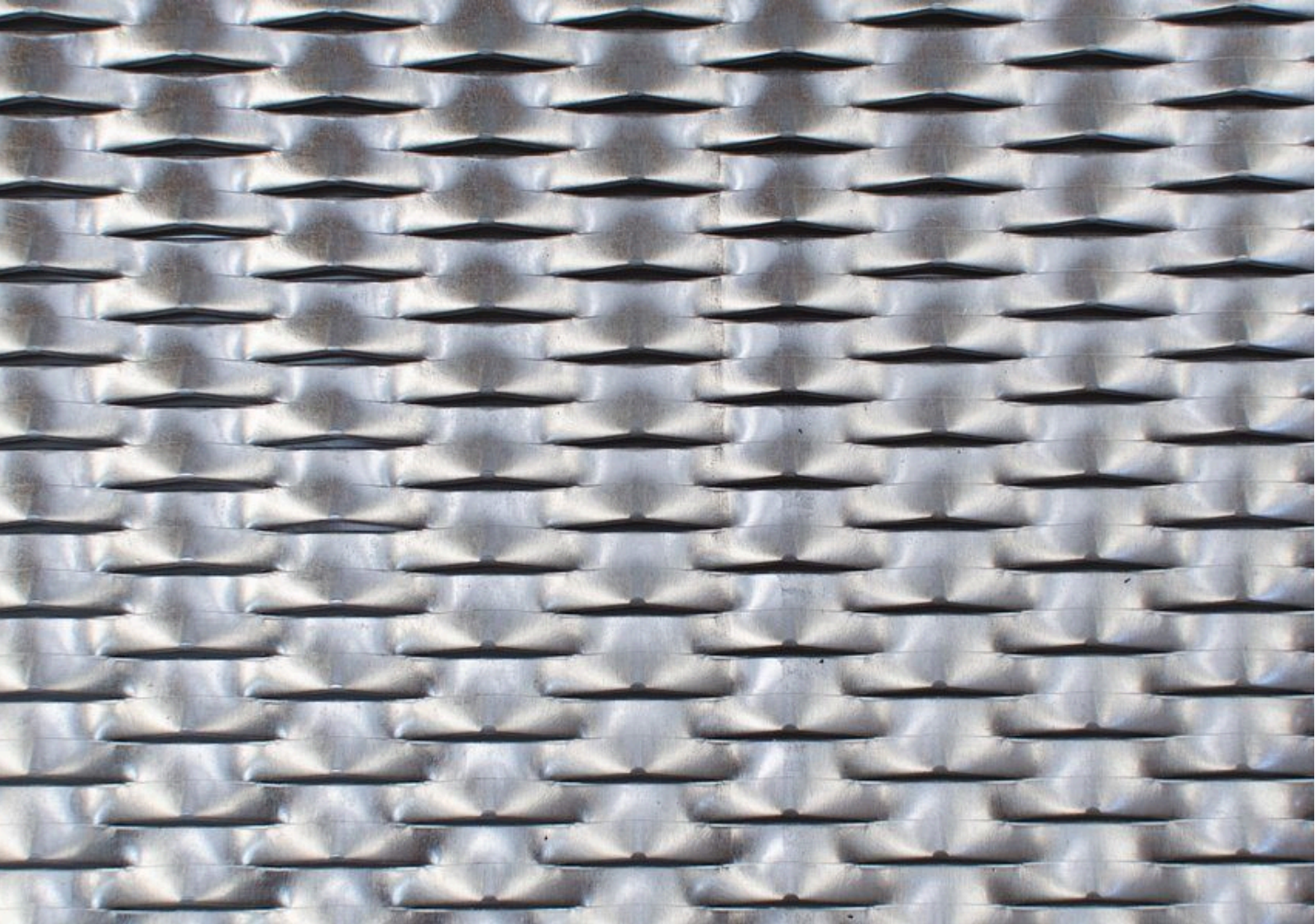
10 – 12

ROMBOIDAL

# RO 110x55x24

110x55x24 mm DL × DC × NE

Formato de plancha	<b>2000 × 1000 mm</b>
Espesor de aluminio	<b>1,5 mm</b>
Peso	<b>3,53 kg/m<sup>2</sup></b>
Superficie abierta	<b>12,7%</b>
Tasa de flujo	<b>14,0%</b>
Reducción de viento	<b>87,0%</b>



11 – 12

ROMBOIDAL

# RO 42x12x5,5

42x12x5,5 mm DL × DC × NE

Formato de plancha	<b>2000 × 1000 mm</b>
Espesor de aluminio	<b>1,5 mm</b>
Peso	<b>3,71 kg/m<sup>2</sup></b>
Superficie abierta	<b>8,3%</b>
Tasa de flujo	<b>9,2%</b>
Reducción de viento	<b>92,0%</b>



12 – 12

ROMBOIDAL

# RO 62,5x30x14

62,5x30x14 mm DL × DC × NE

Formato de plancha	<b>2000 × 1000 mm</b>
Espesor de aluminio	<b>1,5 mm</b>
Peso	<b>3,78 kg/m<sup>2</sup></b>
Superficie abierta	<b>6,7%</b>
Tasa de flujo	<b>7,3%</b>
Reducción de viento	<b>93,0%</b>



[www.aluminiosfranco.es](http://www.aluminiosfranco.es)  
Murcia 968 271 050  
Valencia 961 212 816  
Tarragona 977 525 572

**alf** **aluminios  
franco**

